

WUK Bio.Schafe und WUK Bio.Pflanzen gehören zu WUK Soziale Landwirtschaft und verbinden Nachhaltigkeit, Naturschutz und Integration von Menschen mit schlechten Arbeitsmarktchancen. Grünflächen werden naturnah bewirtschaftet, Schafe werden zur Pflege von Trockenrasen genutzt. Sie verkaufen Bio-Produkte online.



www.wuk.at/soziale-landwirtschaft/



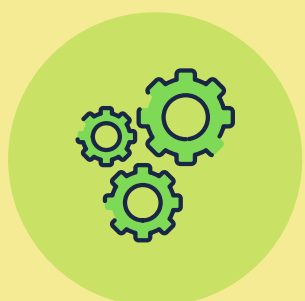
Es werden Saatgut, Jungpflanzen und Kompost produziert, Nährstoffe von den Schafen düngen energieeffizient stadtnahe Flächen



Wolle und Fleisch werden stadtnah produziert und gleichzeitig werden Grünflächen naturnah gepflegt. Man kann die Schafe auch zum Mähen mieten



Es werden Trainings- und Arbeitsplätze für Menschen mit geringen Arbeitsmarktchancen angeboten



Durch Integration von Menschen in verschiedenen Lebenslagen wird eine ganzheitliche gesellschaftliche Transformation in Richtung Kreislaufwirtschaft vorangetrieben



Es werden gute Arbeitsplätze geschaffen für Menschen für die es schwer ist eine Arbeit zu finden

